



COMUNE DI COSTERMANO SUL GARDA

PROVINCIA DI VERONA

QUALIFICAZIONE SENTIERI RICADENTI NEL TERRITORIO COMUNALE E REALIZZAZIONE AREE DI SOSTA, ANCHE A SERVIZIO DELLE ZONE DI ARRAMPICATA  
**PERCORSO IN LOC. CAMPAGNOLA DI CASTION E AREA DI SOSTA A SERVIZIO DELLA PALESTRA ALL'APERTO ITINERARIO PERCORSO DELLA SALUTE, DELLA ZONA ARRAMPICATA FALESIA DI MARCIAGA E DELLE PISTE CICLABILI ESISTENTI IN LOC. LE SENGE E MANUTENZIONE STRAORDINARIA DEI SENTIERI IN LOC. VAL LONGA E PIZZON DI CASTION.**

AS BUILT

COMMITTENTE  
COMUNE DI COSTERMANO (VR)  
Piazza G.B. Ferrario n. 1  
37010 Costermano - Verona

CUP I57H18000940006  
CIG 787608816E

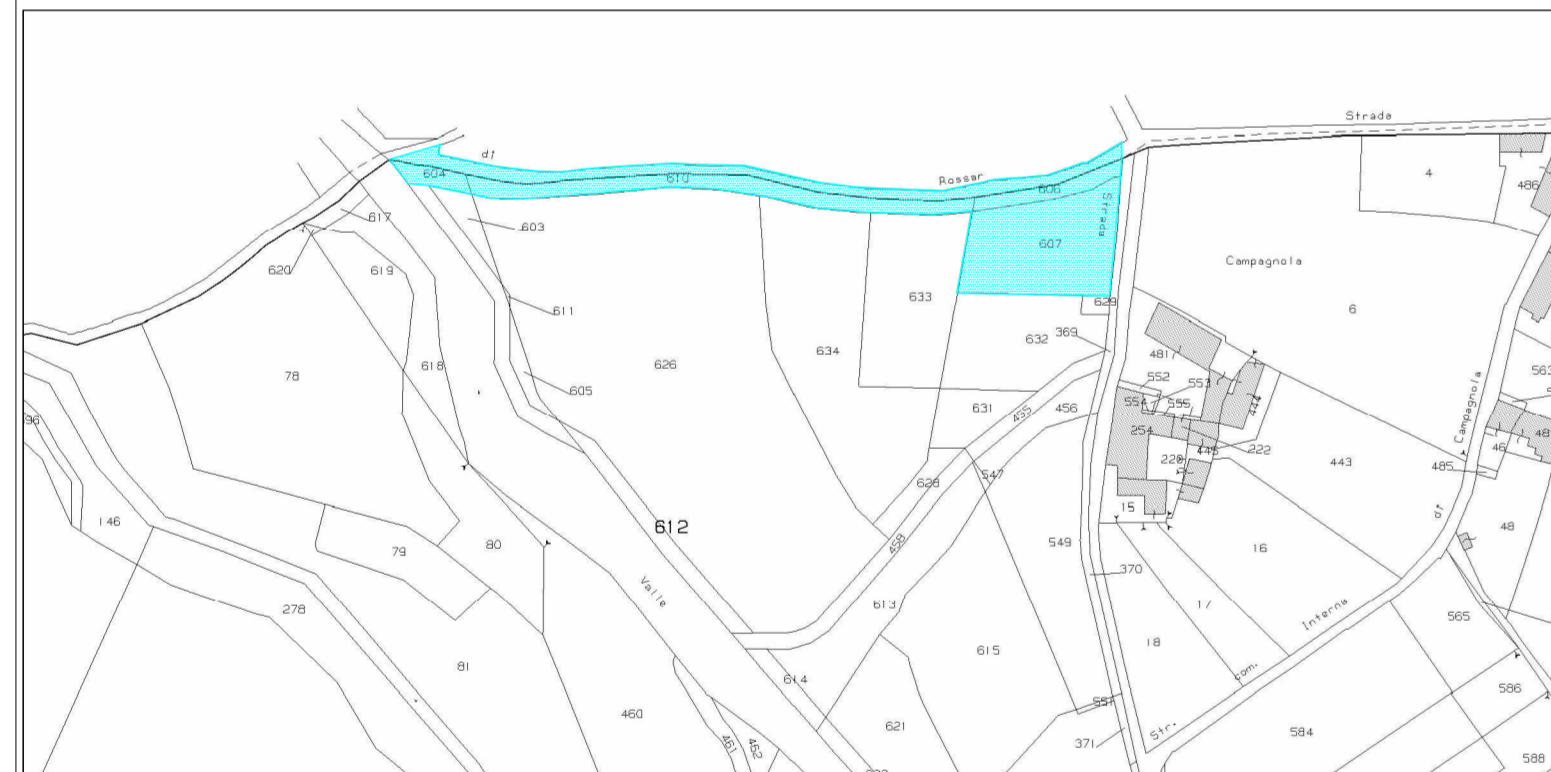
TITOLO ELABORATO  
PARTICOLARI RETE SMALTIMENTO ACQUE BIANCHE - SEGNALETICA

DATA  
GIUGNO 2020

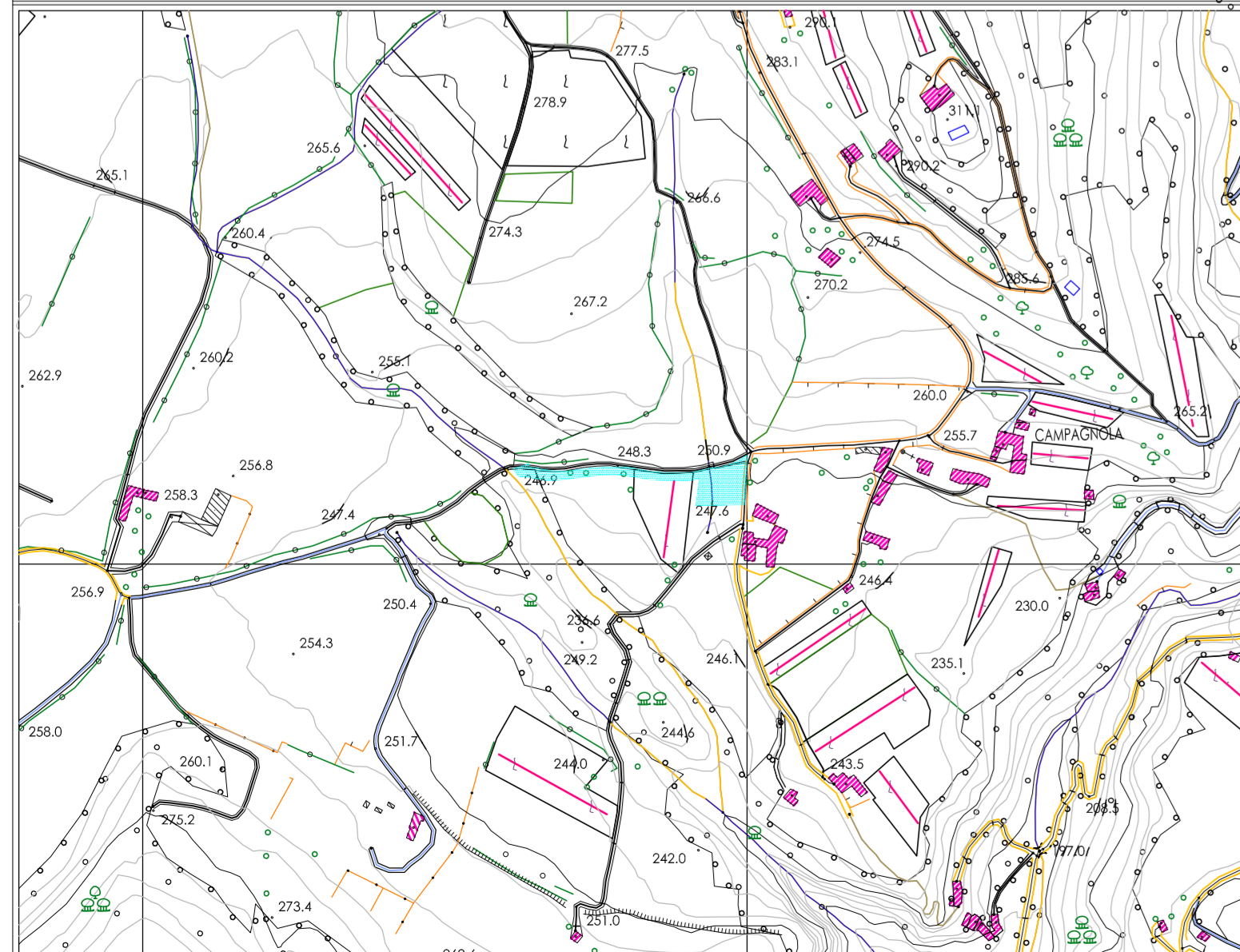
N. ELABORATO  
ED.05ab

RESPONSABILE UNICO DEL PROCEDIMENTO  
IL DIRETTORE DEI LAVORI  
Ing. SIMONE LEARDINI

INQUADRAMENTO CATASTALE: mappa catastale scala 1:2000



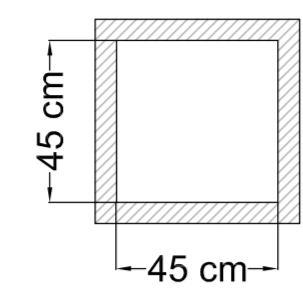
Foglio n. 11, particelle n. 606, 607, 610 e 604 - strada comunale



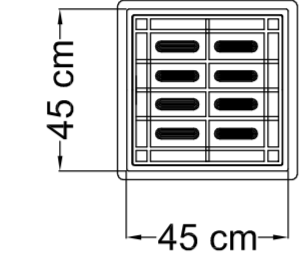
CARTA TECNICA REGIONALE scala 1:5000

### DETTAGLIO CADITOIA

PIANTA pozzetto



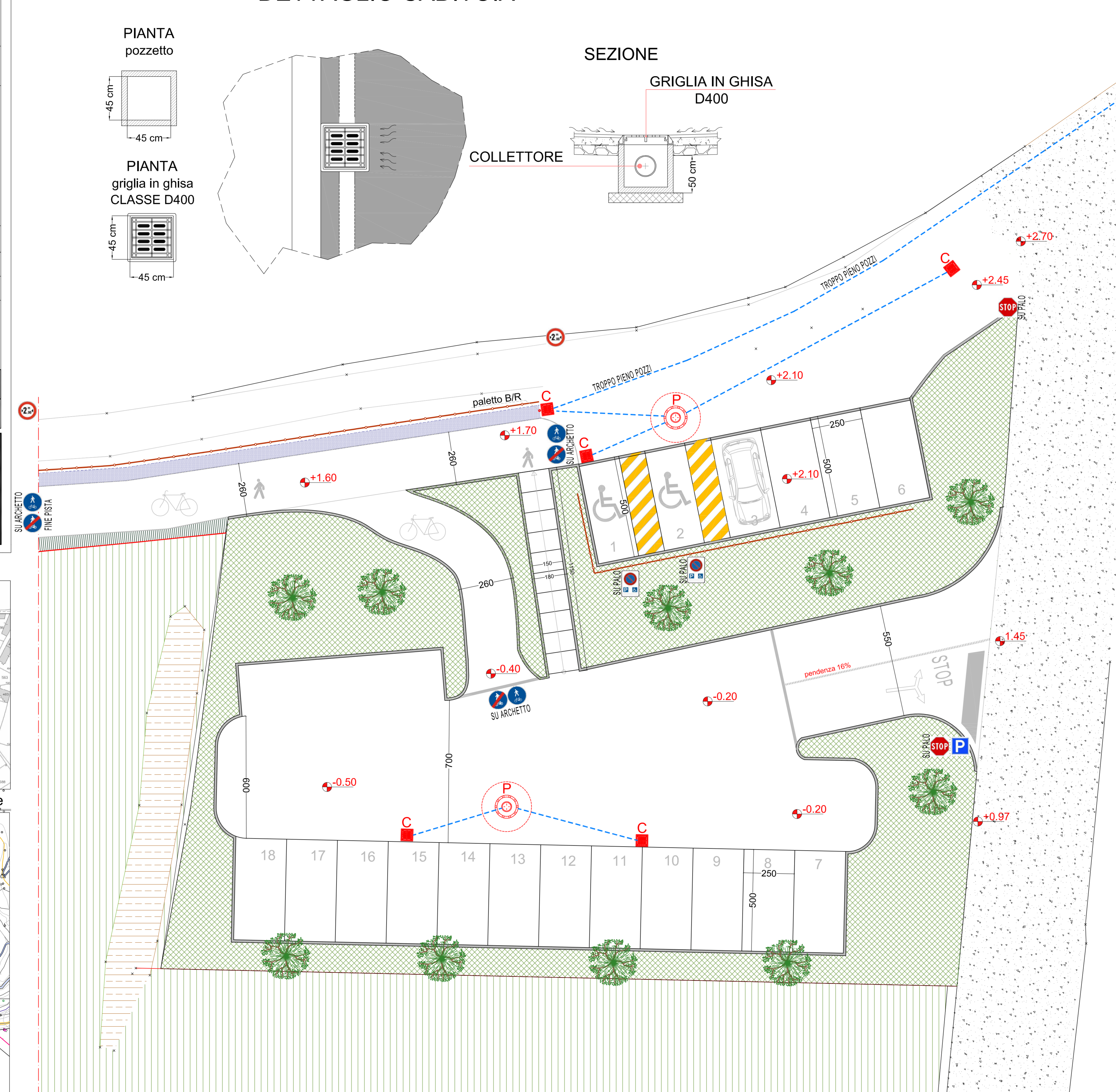
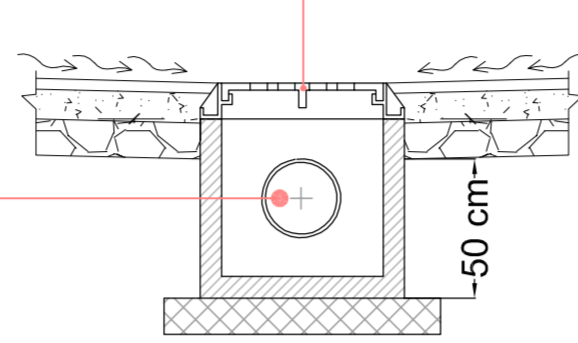
PIANTA griglia in ghisa CLASSE D400



SEZIONE

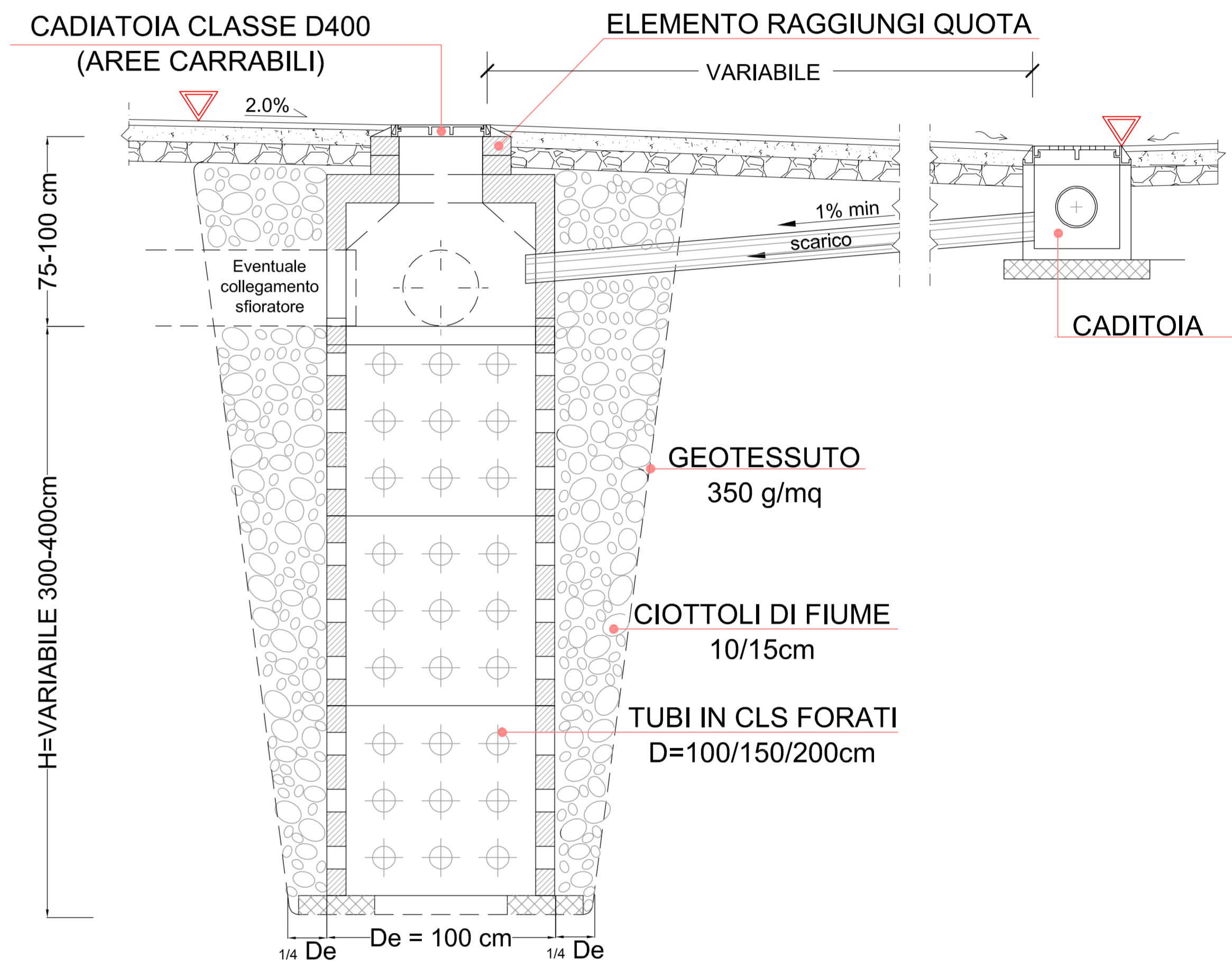
GRIGLIA IN GHISA D400

COLLETTORE



PLANIMETRIA AREA DI SOSTA  
scala 1:100

### PARTICOLARE POZZO PERDENTE SEZIONE



PIANTA

